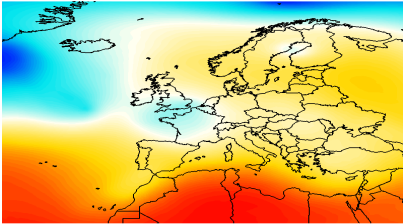


BOLLETTINO N°	DATA EMISSIONE	VALIDITA'	AGGIORNAMENTO	SERVIZIO A CURA DI	AMBITO
170/2020	18/06/2020 ore 14:00	84 ore	19/06/2020 ore 14:00	Dipartimento Sistemi Previsionali	Regione Piemonte

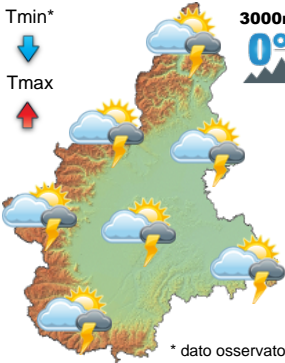
Situazione ed evoluzione



Una circolazione depressionaria centrata sulla Normandia mantiene ancora condizioni di variabilità e instabilità sulla nostra regione per oggi e domani, con rovesci e temporali pomeridiani, in particolare nel pomeriggio odierno, più deboli e localizzati venerdì. Da sabato la graduale rimonta dell'alta pressione sul Mediterraneo occidentale riporterà tempo via-via più stabile e soleggiato, con temperature in più sensibile aumento da Domenica, su valori estivi per la prima parte della prossima settimana.

giovedì, 18 giugno 2020 - pomeriggio

Attendibilità: 90%



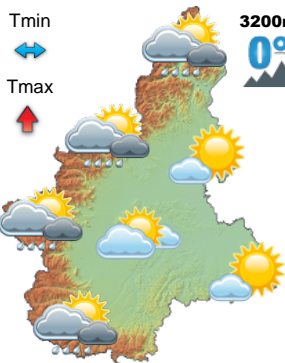
Tmin* ↓
Tmax ↑

3000m **Nuvolosità:** cielo inizialmente soleggiato con progressivo sviluppo di nubi cumuliformi sparse, a partire dalle zone montane e pedemontane, in avanzamento verso le pianure nel corso del pomeriggio; schiarite da ovest nella notte.
Precipitazioni: rovesci e temporali sparsi, partire dalle zone montane e pedemontane e di Langhe e Roero, con progressivo interessamento del resto della regione, su valori mediamente deboli o moderati, ma con picchi ancora localmente forti. Fenomeni in attenuazione nel corso della notte.
Zero termico: sostanzialmente stazionario sui 3000-3100 m, con graduale calo di 200 m sulle Alpi settentrionali dalla tarda serata.
Venti: deboli o moderati, occidentali sulle Alpi e meridionali, con locali rinforzi, sull'Appennino; deboli da sud sulla pianura orientale e da nord-est su quella occidentale, in progressiva rotazione da ovest nella notte.
Altri fenomeni: grandinate e raffiche di vento associate ai temporali più intensi.

	Tmin*	TMax
AL	13	25
AT	12	24
BI	14	24
CN	12	24
NO	12	26
TO	13	26
VB	14	25
VC	15	25
700m	12	20
1500m	8	15
2000m	4	11

venerdì, 19 giugno 2020

Attendibilità: 90%



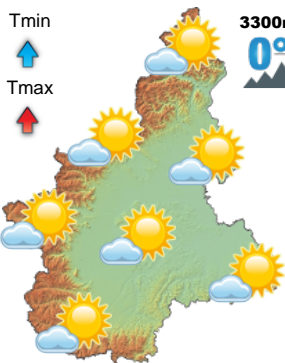
Tmin ↔
Tmax ↑

3200m **Nuvolosità:** cielo soleggiato, con residui addensamenti e foschie al primo mattino sulle pianure centro-orientali; nuovi annuvolamenti cumuliformi da metà giornata su zone montane, pedemontane e collinari meridionali, in parziale sconfinamento alle pianure adiacenti nel corso del pomeriggio.
Precipitazioni: da metà giornata rovesci sparsi e locali temporali, deboli o moderati, a ridosso di zone montane e pedemontane ed aree collinari, con isolati fenomeni al pomeriggio sulle aree di pianura adiacenti.
Zero termico: iniziale calo nella notte fino a 2900 m sul settore centro-settentrionale e 3000 m sul basso Piemonte; successivo temporaneo rialzo diurno fino ai 3100 m a nord e 3300 m a sud.
Venti: deboli o moderati, occidentali sulle Alpi e meridionali sull'Appennino; deboli variabili in pianura, con maggiore orientazione da sud sulle pianure orientali.
Altri fenomeni: nulla da segnalare.

	Tmin	TMax
AL	14	26
AT	13	26
BI	14	26
CN	12	25
NO	13	26
TO	12	27
VB	15	26
VC	15	26
700m	12	21
1500m	8	16
2000m	4	13

sabato, 20 giugno 2020

Attendibilità: 80%



Tmin ↑
Tmax ↑

3300m **Nuvolosità:** cielo poco nuvoloso al mattino, con annuvolamenti sparsi nel corso della giornata, a partire dalle zone montane e pedemontane alpine.
Precipitazioni: locali rovesci nel pomeriggio, deboli o moderati, su zone montane e pedemontane alpine, in particolare di Cuneese e Torinese.
Zero termico: in nuovo rialzo nel corso del giorno fino ai 3500 m a sudovest e 3200 m a nord-est.
Venti: deboli o localmente moderati nord-occidentali in montagna; deboli generalmente settentrionali in pianura, con locali rinforzi dalla Valle Ossola al settore orientale del Piemonte.
Altri fenomeni: nulla da segnalare.

	Tmin	TMax
AL	14	28
AT	15	27
BI	15	26
CN	14	24
NO	14	26
TO	14	27
VB	16	27
VC	16	27
700m	13	22
1500m	9	16
2000m	5	13

Tendenza per domenica, 21 giugno 2020

Attendibilità: 75%



Nuvolosità: cielo sereno.
Precipitazioni: assenti.
Zero termico: in progressivo marcato aumento nel pomeriggio fino ai 3900-4000 m a fine giornata.
Venti: dai quadranti settentrionali a tutte le quote, moderati in montagna e deboli in pianura, con locali rinforzi dalla Valle Ossola al settore orientale del Piemonte.
Altri fenomeni: nulla da segnalare.