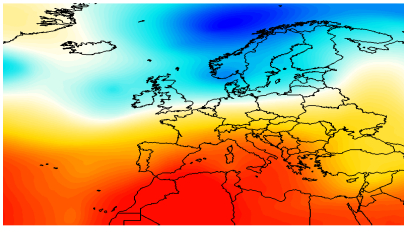


BOLLETTINO N°	DATA EMISSIONE	VALIDITA'	AGGIORNAMENTO	SERVIZIO A CURA DI	AMBITO
182/2020	30/06/2020 ore 14:00	84 ore	01/07/2020 ore 14:00	Dipartimento Sistemi Previsionali	Regione Piemonte

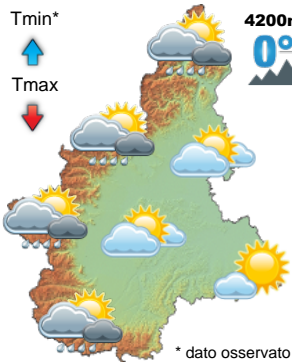
Situazione ed evoluzione



La discesa di una saccatura nordatlantica verso l'Europa sudoccidentale causa un aumento dell'instabilità sul Piemonte da oggi fino a venerdì a causa del passaggio di una serie di ondulazioni in quota associate ad ingresso di aria più fredda. Per oggi sono attesi rovesci e temporali sparsi sulla fascia montana a pedemontana con fenomeni più intensi dalla sera su Verbano e Novarese, in esaurimento nelle prime ore di mercoledì. Domani pomeriggio i fenomeni saranno più intensi ed estesi su gran parte della regione fino alle prime ore di giovedì. L'instabilità rimarrà tuttavia ancora moderata e diffusa fino a venerdì sera.

martedì, 30 giugno 2020 - pomeriggio

Attendibilità: 95%

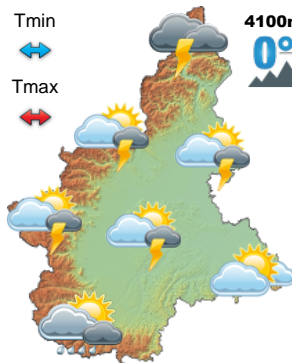


4200m **Nuvolosità:** parzialmente o irregolarmente nuvoloso per nubi cumuliformi in formazione a ridosso dei settori alpini in successiva estensione alle zone pianeggianti, in particolare sul settore settentrionale in serata.
Precipitazioni: rovesci e temporali pomeridiani sparsi deboli o al più moderati sui settori alpini e prealpini in possibile sconfinamento sulle pianure adiacenti. Dalla sera temporali più intensi su Novarese e Verbano.
Zero termico: in progressivo calo fino a 4200 m in serata.
Venti: deboli, da ovest sulle Alpi e da sudovest sull'Appennino fino alle prime zone pianeggianti adiacenti con locali rinforzi in serata, altrove in prevalenza da nordest.
Altri fenomeni: possibili locali grandinate associate ai temporali più intensi.

	Tmin*	TMax
AL	19	32
AT	19	31
BI	21	29
CN	20	29
NO	20	31
TO	19	31
VB	21	29
VC	21	31
700m	17	26
1500m	13	21
2000m	11	19

mercoledì, 01 luglio 2020

Attendibilità: 90%

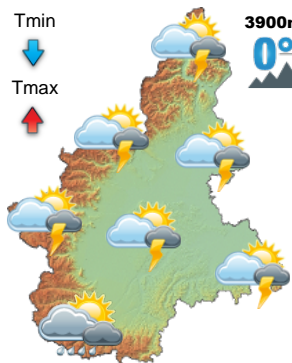


4100m **Nuvolosità:** al mattino cielo prevalentemente nuvoloso in successiva parziale attenuazione; dalle ore centrali sviluppo di nubi convettive anche consistenti sulla fascia montana e pedemontana alpina in successiva estensione alle pianure.
Precipitazioni: al primo mattino rovesci e temporali moderati sui settori alpini nordoccidentali e sulle pianure settentrionali; dalle ore centrali instabilità più diffusa con fenomeni localmente forti, in particolare sulle zone a nord del Po.
Zero termico: in lieve calo sui 4000-4100 m.
Venti: moderati da ovest sulle Alpi, deboli da sudovest sul settore appenninico fino alle pianure adiacenti, altrove da nordest. Dal pomeriggio intensificazione della ventilazione sui settori alpini e rinforzi sostenuti sul basso Piemonte.
Altri fenomeni: possibili grandinate e raffiche di vento in corrispondenza dei fenomeni più intensi.

	Tmin	TMax
AL	19	32
AT	18	31
BI	21	28
CN	19	28
NO	19	29
TO	20	30
VB	21	28
VC	21	30
700m	17	26
1500m	14	21
2000m	11	19

giovedì, 02 luglio 2020

Attendibilità: 80%



3900m **Nuvolosità:** cielo irregolarmente nuvoloso con sviluppo di nubi cumuliformi dalla tarda mattinata. In serata locali schiarite a partire da ovest.
Precipitazioni: al primo mattino temporali residui sulle pianure settentrionali in rapido esaurimento; dalle ore centrali rovesci e temporali sulla fascia montana e pedemontana alpina in successiva estensione agli altri settori.
Zero termico: in graduale lieve diminuzione fino a 3900 m a fine giornata.
Venti: moderati da ovest sulle Alpi e deboli da sudovest sul settore appenninico fino ad Astigiano e Alessandrino; altrove variabili al mattino in successiva rotazione da nordest; dal pomeriggio rinforzi sostenuti sul basso Piemonte e locali condizioni di foehn nelle vallate alpine.
Altri fenomeni: nulla da segnalare.

	Tmin	TMax
AL	18	32
AT	18	32
BI	20	30
CN	18	30
NO	18	31
TO	19	31
VB	20	31
VC	19	30
700m	17	27
1500m	14	21
2000m	11	18

Tendenza per venerdì, 03 luglio 2020

Attendibilità: 70%



Nuvolosità: al mattino nuvoloso con copertura in progressiva attenuazione a partire da nord nella seconda parte della giornata.
Precipitazioni: precipitazioni deboli o moderate anche a carattere temporalesco, diffuse su tutti i settori, in esaurimento in serata.
Zero termico: in progressivo marcato calo fino a 3300 m.
Venti: deboli, sulle Alpi al mattino da sudovest in rotazione da nord nel pomeriggio, sugli altri settori dai quadranti settentrionali, con rinforzi estesi sul settore orientale.
Altri fenomeni: nulla da segnalare.