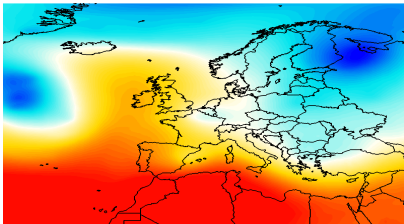


BOLLETTINO N°	DATA EMISSIONE	VALIDITA'	AGGIORNAMENTO	SERVIZIO A CURA DI	AMBITO
195/2019	14/07/2019 ore 14:00	84 ore	15/07/2019 ore 14:00	Dipartimento Sistemi Previsionali	Regione Piemonte

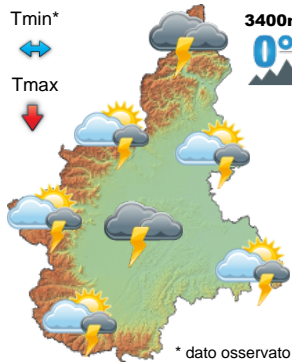
Situazione ed evoluzione



Il rapido ingresso di aria fredda associato ad un minimo di pressione in movimento dalla Francia verso l'arco alpino occidentale determina sul Piemonte un marcato peggioramento dal tardo pomeriggio di oggi, con piogge e temporali diffusi localmente anche forti, in particolare sul Piemonte settentrionale e dalle prime ore di lunedì anche sulle zone a sud del Po. Precipitazioni intense saranno diffuse e persistenti anche nella giornata di domani con graduale attenuazione nel pomeriggio ed esaurimento in serata. Da martedì la risalita dei valori di pressione favorirà condizioni nuovamente stabili e soleggiate.

domenica, 14 luglio 2019 - pomeriggio

Attendibilità: 95%

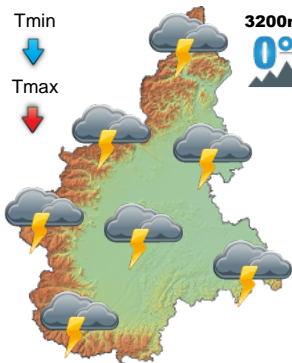


3400m **Nuvolosità:** cielo poco o irregolarmente nuvoloso con nubi in progressivo aumento nel corso del pomeriggio fino ad avere cielo molto nuvoloso in serata.
Precipitazioni: dal pomeriggio rovesci e temporali sparsi sulla fascia montana e pedemontana alpina in successiva intensificazione ed estensione alle pianure in serata, con picchi localmente anche forti dapprima sul Piemonte settentrionale poi su basso Torinese e Cuneese dalle prime ore della notte. Fenomeni meno intensi su Astigiano ed Alessandrino. Nevicate oltre i 2700 m.
Zero termico: in marcato calo fino a 3400 m.
Venti: sulle Alpi deboli da sudovest, sull'Appennino deboli da sudest con locali rinforzi; altrove deboli da nordest con rinforzi nelle vallate alpine fino ai fondovalle. In serata aumento della ventilazione sulle zone di pianura.
Altri fenomeni: possibile grandine e raffiche di vento intense associate ai temporali.

	Tmin*	TMax
AL	17	29
AT	19	27
BI	19	26
CN	18	25
NO	18	28
TO	19	30
VB	20	29
VC	19	29
700m	15	24
1500m	11	17
2000m	8	16

lunedì, 15 luglio 2019

Attendibilità: 90%

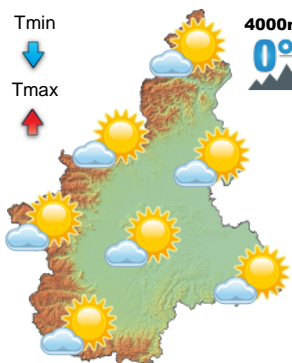


3200m **Nuvolosità:** al mattino cielo coperto con nubi in attenuazione nel pomeriggio fino ad avere cielo in prevalenza soleggiato in serata.
Precipitazioni: dalle prime ore del giorno moderate o forti, anche a carattere temporalesco, diffuse su tutta la regione con picchi molto forti sul Piemonte settentrionale e sui settori a sud del Po. Nel corso del pomeriggio progressiva attenuazione dei fenomeni a partire da nord ed esaurimento in serata. Ulteriore temporaneo calo della quota neve al mattino fino ai 2500 m.
Zero termico: in calo fino a 3000 m e nuovo rialzo in serata fino a 3400 m.
Venti: moderati da nordest a tutte le quote; in montagna raffiche forti sui rilievi meridionali, altrove rinforzi sul settore orientale. Dal pomeriggio progressiva attenuazione della ventilazione.
Altri fenomeni: possibile grandine e raffiche di vento intense associate ai temporali.

	Tmin	TMax
AL	15	21
AT	14	20
BI	16	21
CN	15	17
NO	15	24
TO	15	23
VB	17	24
VC	16	22
700m	13	18
1500m	8	13
2000m	5	11

martedì, 16 luglio 2019

Attendibilità: 80%



4000m **Nuvolosità:** cielo soleggiato con cumuli in formazione sui rilievi nelle ore più calde.
Precipitazioni: assenti.
Zero termico: in repentino rialzo fino ai 4000 m.
Venti: deboli da nordovest sulle Alpi, altrove deboli da nordest. Rotazione delle correnti da sudovest sul settore appenninico nel corso del pomeriggio.
Altri fenomeni: nulla da segnalare.

	Tmin	TMax
AL	13	29
AT	12	28
BI	14	28
CN	13	27
NO	13	29
TO	13	29
VB	16	28
VC	14	28
700m	12	25
1500m	10	19
2000m	6	17

Tendenza per mercoledì, 17 luglio 2019

Attendibilità: 70%



Nuvolosità: cielo soleggiato con locali cumuli sparsi sui rilievi nelle ore centrali.
Precipitazioni: assenti salvo possibili deboli rovesci isolati sui rilievi alpini nelle ore centrali della giornata.
Zero termico: in lieve diminuzione fino ai 3800 m.
Venti: deboli dai quadranti occidentali sui rilievi alpini, da sudovest sull'Appennino e in prevalenza calmi o deboli variabili altrove.
Altri fenomeni: nulla da segnalare.