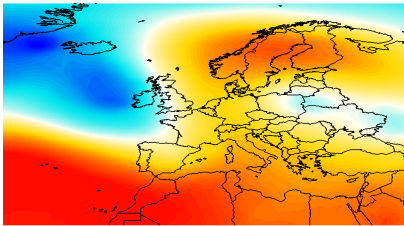


BOLLETTINO N°	DATA EMISSIONE	VALIDITA'	AGGIORNAMENTO	SERVIZIO A CURA DI	AMBITO
207/2019	26/07/2019 ore 14:00	84 ore	27/07/2019 ore 14:00	Dipartimento Sistemi Previsionali	Regione Piemonte

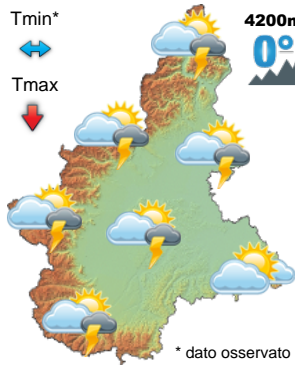
Situazione ed evoluzione



Il promontorio di alta pressione di matrice nordafricana, che ha interessato la nostra regione nel corso degli ultimi giorni, viene progressivamente eroso alle nostre latitudini nel corso del pomeriggio odierno da una vasta perturbazione nordatlantica, favorendo così un aumento dell'instabilità atmosferica che andrà accentuandosi nel corso della giornata di domani e nella prima parte della giornata di domenica, quando sono attesi rovesci e temporali diffusi, localmente molto forti. Nel corso del pomeriggio di domenica la perturbazione si sposterà verso est, favorendo un graduale miglioramento sul Piemonte ed un generale esaurimento delle precipitazioni in serata. Condizioni di prevalente bel tempo per lunedì.

venerdì, 26 luglio 2019 - pomeriggio

Attendibilità: 95%

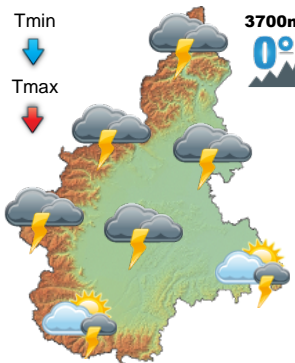


4200m **Nuvolosità:** inizialmente soleggiato con sviluppo di nubi cumuliformi all'interno delle vallate alpine e successivamente sulle pianure.
Precipitazioni: rovesci e temporali sparsi, generalmente di moderata intensità, dapprima a ridosso dei rilievi alpini, in estensione alle zone pedemontane e successivo transito sulle pianure, con picchi localmente forti. Fenomeni più sporadici sul settore sudorientale.
Zero termico: in calo fino ai 4100-4200 m.
Venti: moderati da sudovest in montagna, in pianura deboli meridionali con locali rinforzi sull'Alessandrino.
Altri fenomeni: possibili grandinate e raffiche di vento in corrispondenza dei temporali più intensi.

	Tmin*	TMax
AL	19	36
AT	21	34
BI	25	36
CN	22	33
NO	23	35
TO	24	34
VB	26	35
VC	23	34
700m	21	29
1500m	17	23
2000m	14	20

sabato, 27 luglio 2019

Attendibilità: 90%

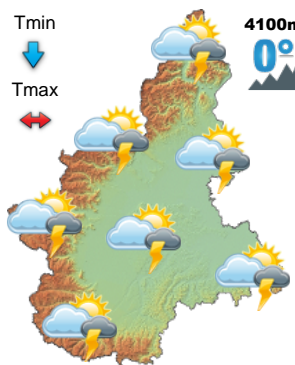


3700m **Nuvolosità:** cielo prevalentemente nuvoloso con locali schiarite in mattinata.
Precipitazioni: rovesci e temporali sparsi, generalmente moderati, più diffusi ed intensi dal primo pomeriggio, con valori puntuali localmente molto forti in serata.
Zero termico: in ulteriore marcata diminuzione fino ai 3600-3700 m in serata.
Venti: moderati dai quadranti meridionali in montagna e fino a quote collinari; deboli o localmente moderati prevalentemente orientali in pianura.
Altri fenomeni: grandinate e raffiche di vento in corrispondenza dei temporali più intensi.

	Tmin	TMax
AL	19	29
AT	21	28
BI	21	27
CN	20	25
NO	20	28
TO	21	28
VB	21	27
VC	21	27
700m	18	24
1500m	13	19
2000m	11	17

domenica, 28 luglio 2019

Attendibilità: 80%



4100m **Nuvolosità:** cielo nuvoloso o molto nuvoloso fino al primo pomeriggio; successiva graduale attenuazione della nuvolosità a partire da ovest fino a cielo sereno o poco nuvoloso a fine giornata.
Precipitazioni: rovesci e temporali diffusi nella prima parte della giornata, moderati o forti, con picchi localmente molto forti sulle pianure. Fenomeni in graduale attenuazione dal pomeriggio a partire dal settore occidentale ed in esaurimento su tutta la regione in serata.
Zero termico: in graduale aumento dal pomeriggio fino a 4000-4100 m in serata.
Venti: al mattino moderati da sud in quota e deboli orientali in pianura; dalle ore centrali in rotazione dai quadranti settentrionali in montagna ed occidentali in pianura, in intensificazione nel corso del pomeriggio su Alpi Pennine e Lepontine e nelle vallate nordoccidentali per condizioni di foehn.
Altri fenomeni: nulla da segnalare.

	Tmin	TMax
AL	17	29
AT	19	27
BI	19	26
CN	16	28
NO	18	25
TO	18	29
VB	19	27
VC	19	27
700m	15	24
1500m	11	17
2000m	7	11

Tendenza per lunedì, 29 luglio 2019

Attendibilità: 70%



Nuvolosità: cielo sereno o poco nuvoloso, con sviluppo di nuvolosità cumuliforme nel corso del pomeriggio a ridosso della fascia alpina.
Precipitazioni: assenti salvo locali rovesci pomeridiani di debole intensità all'interno delle vallate alpine.
Zero termico: in aumento fino ai 4400-4500 m.
Venti: moderati in montagna e a quote collinari, occidentali sulle Alpi, sudoccidentali altrove; deboli prevalentemente meridionali in pianura.
Altri fenomeni: nulla da segnalare.