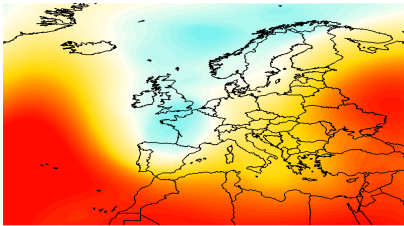


BOLLETTINO N°	DATA EMISSIONE	VALIDITA'	AGGIORNAMENTO	SERVIZIO A CURA DI	AMBITO
318/2019	14/11/2019 ore 14:00	84 ore	15/11/2019 ore 14:00	Dipartimento Sistemi Previsionali	Regione Piemonte

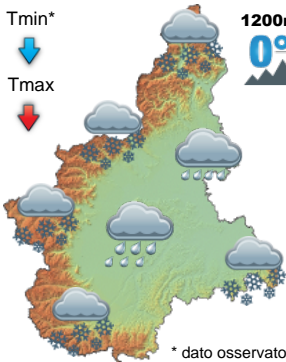
**Situazione ed evoluzione**



Un minino depressionario di origine atlantica interessa le regioni del nordovest italiano nella giornata odierna con un marcato peggioramento delle condizioni meteorologiche, apportando precipitazioni diffuse, intense ed abbondanti in serata e nella notte, con quota neve che localmente si porta al di sotto dei 500 m tra basso Torinese, Cuneese ed Astigiano. Domani è atteso un parziale miglioramento del tempo, con piogge sparse alternate a parziali schiarite nelle ore centrali della giornata. Sabato ancora condizioni di tempo grigio e tipicamente autunnale mentre la giornata di domenica sarà più stabile e soleggiata.

**giovedì, 14 novembre 2019 - pomeriggio**

**Attendibilità: 95%**

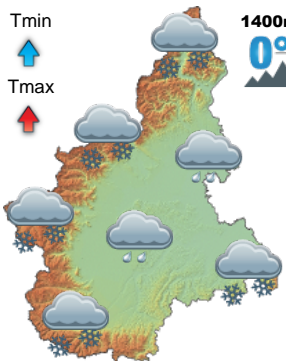


**1200m** **Nuvolosità:** cielo molto nuvoloso o coperto su tutta la regione.  
**Precipitazioni:** primi fenomeni deboli sui rilievi alpini e sulle zone appenniniche in successiva estensione a tutta la regione e marcata intensificazione su valori mediamente forti, localmente molto forti nel corso della serata a ridosso dei rilievi meridionali fino al Cuneese e su zone montane e pedemontane settentrionali e nordoccidentali. Quota neve a quote collinari dal pomeriggio in ulteriore marcato calo in serata fino a 300-400 m nella zona compresa tra basso Torinese, Cuneese ed Astigiano e fino a 600-800 m altrove. Sull'Appennino quota neve più alta, sui 1000 m nel pomeriggio in lieve risalita sui 1200-1300 m in serata.  
**Zero termico:** in generale calo fino a 1000 m, ma oltre i 1500 m sul settore appenninico e sulle pianure orientali. Valori intorno ai 700-800 m sul Cuneese.  
**Venti:** forti o molto forti meridionali in montagna, deboli o moderati orientali altrove.  
**Altri fenomeni:** nulla da segnalare.

	Tmin*	TMax
AL	0	6
AT	0	7
BI	4	7
CN	2	5
NO	1	8
TO	1	7
VB	3	7
VC	-1	7
700m	2	4
1500m	-2	0
2000m	-6	-3

**venerdì, 15 novembre 2019**

**Attendibilità: 90%**

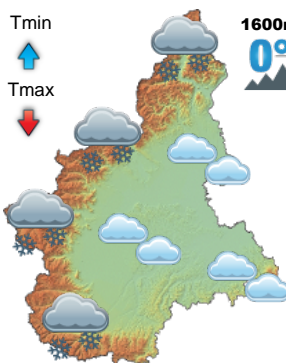


**1400m** **Nuvolosità:** cielo in prevalenza nuvoloso con schiarite irregolari al mattino nelle vallate alpine occidentali.  
**Precipitazioni:** nelle ore prima dell'alba residue moderate in particolare sul settore settentrionale e sudorientale, in successiva attenuazione ed in temporaneo esaurimento; nel corso del pomeriggio ripresa delle precipitazioni, deboli e a carattere sparso. Quota neve sui 1000-1100 m, con valori inferiori fino ai 900 m sul Cuneese sia al mattino sia in serata.  
**Zero termico:** in generale aumento sui 1300 m.  
**Venti:** moderati meridionali in montagna, deboli o localmente moderati prevalentemente orientali altrove.  
**Altri fenomeni:** nulla da segnalare.

	Tmin	TMax
AL	3	9
AT	2	9
BI	5	9
CN	0	5
NO	4	12
TO	5	10
VB	6	10
VC	5	9
700m	1	7
1500m	-3	2
2000m	-6	-1

**sabato, 16 novembre 2019**

**Attendibilità: 80%**



**1600m** **Nuvolosità:** cielo in prevalenza nuvoloso o irregolarmente nuvoloso.  
**Precipitazioni:** deboli o moderate a carattere sparso, più probabili a ridosso dei rilievi. Quota neve oltre gli 800-1000 m.  
**Zero termico:** in aumento fino a 1600 m in serata.  
**Venti:** deboli o moderati, meridionali sulle Alpi e nordorientali altrove.  
**Altri fenomeni:** nulla da segnalare.

	Tmin	TMax
AL	4	9
AT	4	9
BI	6	7
CN	3	5
NO	6	9
TO	5	8
VB	5	8
VC	4	9
700m	1	5
1500m	-3	1
2000m	-6	-2

**Tendenza per domenica, 17 novembre 2019**

**Attendibilità: 70%**



**Nuvolosità:** cielo poco nuvoloso con nuvolosità più persistente sulle zone pianeggianti.  
**Precipitazioni:** assenti.  
**Zero termico:** stazionario sui 1600 m.  
**Venti:** deboli in prevalenza dai quadranti meridionali.  
**Altri fenomeni:** nulla da segnalare.