

# PIANO REGOLATORE GENERALE COMUNALE

## VARIANTE PARZIALE N° 08/2025

PROGETTO PRELIMINARE ADOTTATO CON DCC n°25 DEL 26/11/2025

PROGETTO DEFINITIVO APPROVATO CON DCC n° DEL

TAV. 3/c 1

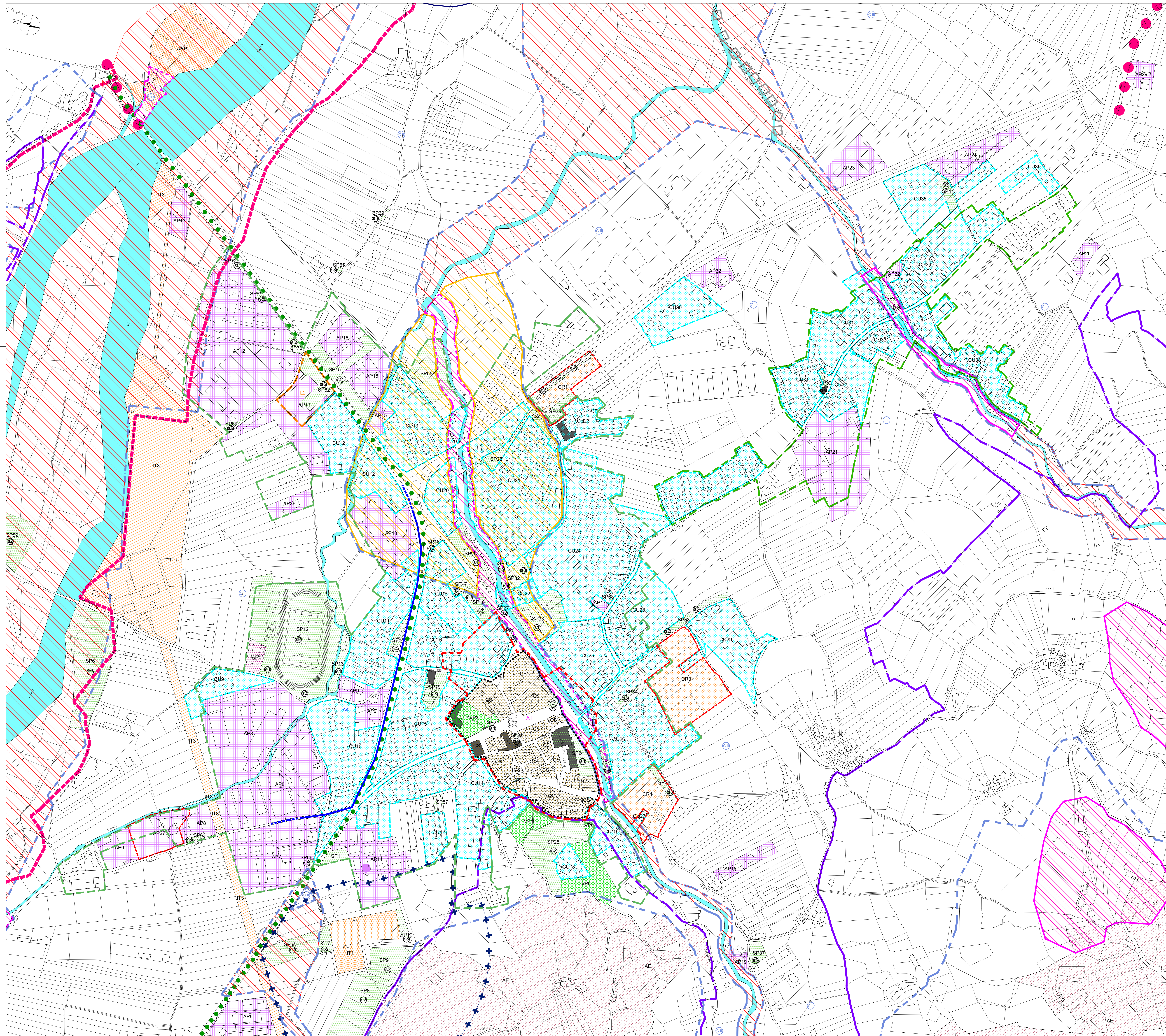
SCALA 1:2.000

Sviluppo PLANIMETRIA P.R.G.C.

AGGIORNAMENTO CARTOGRAFICO FEBBRAIO 2023

MAGGIO 2026

STUDIOAA di Sellini Arch. Davide - Architettura Urbanistica Paesaggio  
C.so Piemonte, 5 12037 - SALUZZO - tel. 01741558 Email: davidesellini@studioaa.it



### LEGENDA:

- AREA AGRICOLA
- EDIFICI DA TUTELARE
- LIMITE DI CENTRO STORICO
- CS AREA DI CENTRO STORICO (CS)
- CU AREE DI CENTRO URBANO (CU)
- CR AREE DI COMPLETAMENTO RESIDENZIALE (CR)
- SP ATTREZZATURE PUBBLICHE (SP)
- ① servizi per l'istruzione
- ② spazi pubblici a parco, gioco e sport
- ③ spazi pubblici per parcheggio
- ④ servizi di interesse comune (religiosi, culturali, sociali, assistenziali, sanitari, amministrativi)
- ⑤ attrezzature funzionali agli insediamenti produttivi (parcheggi, verde, attrezzature sportive, centri e attrezzature sociali, mense e varie)
- ⑥ attrezzature funzionali agli insediamenti commerciali e direzionali (parcheggi, verde, centri e servizi sociali, attrezzature varie)
- VP AREE A VERDE PRIVATO (VP)
- AP AREE PER ATTIVITA' PRODUTTIVE (AP)
- AR AREE PER ATTIVITA' RICETTIVE (AR)
- ARP ATTIVITA' RICREATIVE PRIVATE (ARP)
- IT3 IMPIANTI ENEL (IT3)
- IT IMPIANTI TECNOLOGICI (IT)
- AE CAVE (AE)
- AS AREA DI SALVAGUARDIA (AS)
- LIMITE AREA CU
- LIMITE PEC O PIP
- VINCOLO CIMENTERIALE
- VINCOLO IDROGEOLOGICO
- LIMITE ZONA DI RISPETTO DEPURATORE (mt 100)
- PERIMETRAZIONE NUCLEO ABITATO
- FASCIA CONTIGUA
- LIMITE "GALASSINO" D.M. 01.08.1985
- PERCORSI STORICI
- PERCORSI DI FRUIZIONE

### LEGENDA CARTA DI SINTESI:

- CLASSE II
- CLASSE IIIA1
- AREE ESONDABILI (Ee)
- CLASSE IIIa2
- CLASSE IIIb2
- CLASSE IIIb3

### LEGENDA PROGRAMMAZIONE COMMERCIALE:

- ZONE DI INSIEDIAMENTO COMMERCIALE
- ADDENSAMENTO COMMERCIALE STORICO RILEVANTE
- ADDENSAMENTO COMMERCIALE URBANO MINORE
- estensione massima mt. 50 oltre l'ultimo punto di vendita
- LOCALIZZAZIONE COMMERCIALE URBANO-PERIFERICA NON ADDENSATA