

# PIANO REGOLATORE GENERALE COMUNALE

## VARIANTE PARZIALE N° 07/2023

PROGETTO PRELIMINARE ADOTTATO CON DCC N° 18 DEL 17/04/2023  
PROGETTO DEFINITIVO APPROVATO CON DCC N° 1 DEL

### TAV. 3/c 1

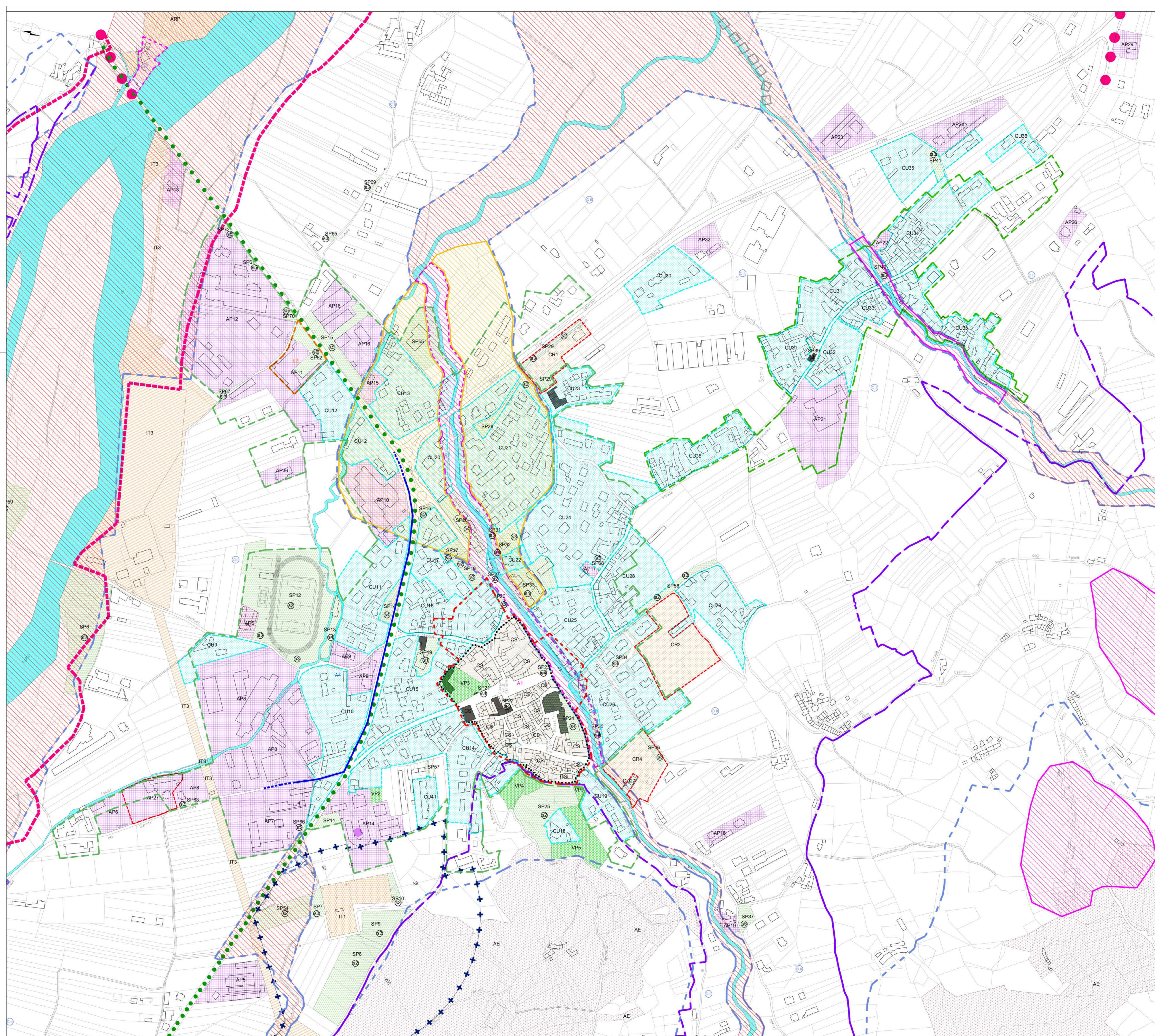
SCALA 1:2.000

SVILUPPO PLANIMETRIA P.R.G.C.

AGGIORNAMENTO CARTOGRAFICO FEBBRAIO 2023

LUGLIO 2023

STUDIOAAA di Sellini Arch. Davide - Architettura Urbanistica Paesaggio  
C.so Piemonte, 5 12037 - SALUZZO - tel. 017541558 Email: davidesellini@studioaaa.it



#### LEGENDA:

- AREA AGRICOLA
- EDIFICI DA TUTELARE
- LIMITI DI CENTRO STORICO
- CS AREA DI CENTRO STORICO (CS)
- CU AREE DI CENTRO URBANO (CU)
- CR AREE DI COMPLETAMENTO RESIDENZIALE (CR)
- SP ATTREZZATURE PUBBLICHE (SP)
- ① servizi per l'istruzione
- ② spazi pubblici a parco, gioco e sport
- ③ spazi pubblici per parcheggio
- ④ servizi di interesse comune (religiosi, culturali, sociali, assistenziali, sanitari, amministrativi)
- ⑤ attrezzature funzionali agli insediamenti produttivi (parcheggi, verde, attrezzature sportive, centri e attrezzature sociali, mense e varie)
- ⑥ attrezzature funzionali agli insediamenti commerciali e direzionali (parcheggi, verde, centri e servizi sociali, attrezzature varie)
- VP AREE A VERDE PRIVATO (VP)
- AP AREE PER ATTIVITA' PRODUTTIVE (AP)
- AR AREE PER ATTIVITA' RICETTIVE (AR)
- ARP ATTIVITA' RICREATIVE PRIVATE (ARP)
- IT3 IMPIANTI ENEL (IT3)
- IT IMPIANTI TECNOLOGICI (IT)
- AE CAVE (AE)
- AS AREA DI SALVAGUARDIA (AS)
- LIMITE AREA CU
- LIMITE PEC O PIP
- ++ VINCOLO CIMITERIALE
- VINCOLO IDROGEOLOGICO
- LIMITE ZONA DI RISPETTO DEPURATORE (mt 100)
- PERIMETRAZIONE NUCLEO ABITATO
- FASCIA CONTIGUA
- LIMITE "GALASSINO" D.M. 01.08.1985
- PERCORSI STORICI
- PERCORSI DI FRUIZIONE

#### LEGENDA CARTA DI SINTESI:

- CLASSE II
- CLASSE IIIa1
- CLASSE IIIa2
- CLASSE IIIb2
- CLASSE IIIb3
- Ee AREE ESONDABILI (Ee)

#### LEGENDA PROGRAMMAZIONE COMMERCIALE:

- ZONE DI INSEDIAMENTO COMMERCIALE
- A1 ADDENSAMENTO COMMERCIALE STORICO RILEVANTE
- A4 ADDENSAMENTO COMMERCIALE URBANO MINORE
- estensione massima mt. 50 oltre l'ultimo punto di vendita
- LOCALIZZAZIONE COMMERCIALE URBANO-PERIFERICA NON ADDENSATA